

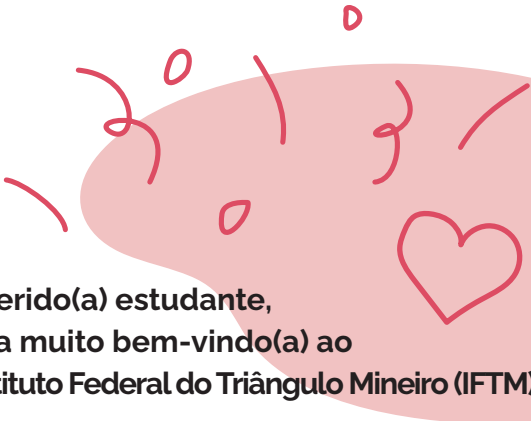


GUIA DE ESTUDANTES IFTM

VERSÃO 2.1
ABRIL/2026



**INSTITUTO
FEDERAL**
Triângulo Mineiro



**Querido(a) estudante,
seja muito bem-vindo(a) ao
Instituto Federal do Triângulo Mineiro (IFTM)!**

É com muita alegria que o(a) recebemos em sua nova casa. E é isso que queremos ser para você: uma nova casa!

Então, para que você se sinta acolhido(a) e bem recebido(a), elaboramos este Guia de Estudantes para lhe apresentarmos um pouco dessa Instituição que tanto amamos.

Sabemos que são muitas novidades e informações, especialmente para quem está chegando agora. Então, neste Guia, vamos apenas fazer rápidas apresentações do que pode ser mais importante para você nessa sua chegada ao IFTM e, em alguns momentos, indicar caminhos para que possa buscar mais informações a respeito do que quiser ou precisar. É só ir clicando nos links ao longo do Guia, certo?!

Antes de mais nada, já segue a gente nas mídias sociais. Assim vamos estreitando os nossos laços e você já se liga em todas as novidades!

[Clique aqui para acessar os perfis oficiais do IFTM nas mídias sociais](#)



SUMÁRIO



Conheça o IFTM	06
Gestão do IFTM	09
Redes de Apoio	11
Assistência Estudantil	12
Setores Pedagógicos	13
Núcleos	15
Coordenação de Apoio ao Estudante	19
Coordenação de curso	20
Projeto Proteger-se	21
Ouvidoria	22

**Espaços indispensáveis
para a sua vida acadêmica** **23**

Coordenação de Registro
e Controle Acadêmico 24

Biblioteca 25

Sistemas **27**

Site institucional 28

Mídias sociais 29

VirtualIF 30

E-mail institucional 33

RNP 34

Canva 35

Microsoft Office 365
para estudantes 36

Moodle 37

Sua vida no IFTM **39**

Possibilidades no IFTM **45**

Projetos de Ensino 47

Programa Institucional
de Bolsas de Iniciação
à Docência (PIBID) 49

Projetos de Pesquisa
e Inovação Tecnológica 50

Ações e Projetos de Extensão 54

Monitoria 55

Intercâmbios 56

Centro de Idiomas (CENID) 57

Jogos dos Institutos Federais 58

Dicas **59**

CÔNHEÇA O IFTM

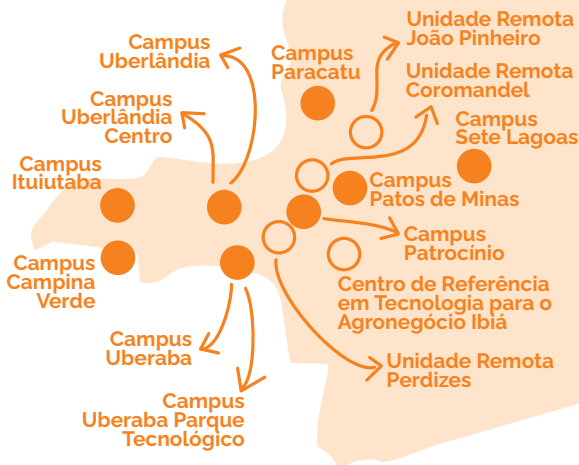
O IFTM surgiu com a reordenação das instituições da Rede Federal, em dezembro de 2008.

Fazemos parte da Rede Federal de Educação Profissional, Científica e Tecnológica, que tem 64 instituições e mais de 680 *campi* em todo o Brasil.



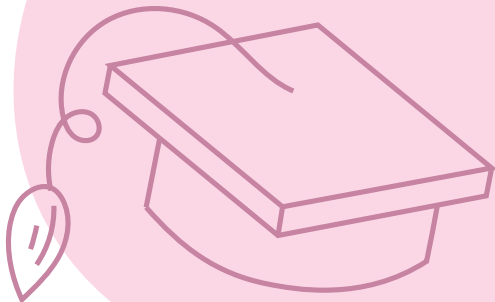
[Clique aqui para saber mais sobre a Rede Federal de Educação Profissional e Tecnológica](#)

Alguns dos *campi* que compõem o IFTM já têm uma longa história, como os *campi* Uberaba e Uberlândia, com mais de 50 anos de existência. Outros são mais recentes, inaugurados a partir de 2013. Hoje, ao todo, somos uma instituição com dez *campi*, três unidades remotas e um centro de referência.



Atualmente, o IFTM oferta mais de 100 cursos! São 57 cursos técnicos de nível médio, 34 cursos de graduação, 11 cursos de especialização, quatro cursos de mestrado, um curso de doutorado e um curso de pós-doutorado, além de diversos cursos de Formação Inicial e Continuada (FIC) de idiomas.

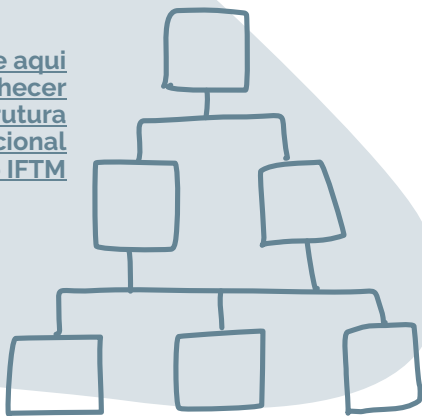
[Clique aqui para acessar a lista de cursos ofertados pelo IFTM](#)



GESTÃO DO IFTM

Como somos uma instituição grande, a estrutura organizacional também é grande e complexa. Para resumir um pouco, vamos lhe apresentar rapidamente alguns setores importantes do IFTM.

[Clique aqui
para conhecer
a estrutura
organizacional
do IFTM](#)



Além das diretorias e coordenações em cada um dos *campi*, temos também a Reitoria, onde se encontram os órgãos e dirigentes máximos do IFTM, como o Conselho Superior, o reitor e as pró-reitorias.

Algumas delas são a Pró-Reitoria de Ensino (Proen), a Pró-Reitoria de Extensão, Cultura e Esporte (Proext) e a Pró-Reitoria de Pesquisa, Pós-Graduação e Inovação (Propi).

Nos *campi*, a gestão fica a cargo das direções-gerais, diretorias e/ou coordenações.

REDES DE APOIO

Como dissemos, o IFTM é a sua nova casa. E como uma família, você não está sozinho. Existem vários núcleos e setores que estão sempre a postos para auxiliar você em diversos assuntos.



Assistência Estudantil

O Programa de Assistência Estudantil do IFTM trabalha com vistas à promoção do desenvolvimento humano, à igualdade de oportunidades, à formação acadêmica e à garantia da permanência de estudantes dos cursos regulares do IFTM. Para isso, oferece auxílio financeiro aos estudantes por meio de editais específicos.

[Clique aqui para saber mais sobre a Assistência Estudantil no IFTM](#)



Setores Pedagógicos

Os *campi* do IFTM contam com os Setores Pedagógicos formados por equipes capacitadas para orientar e acompanhar os processos de ensino e de aprendizagem, fortalecendo as práticas pedagógicas nos cursos e dos docentes. Procure em seu *campus* onde ele fica e quem são os servidores responsáveis!



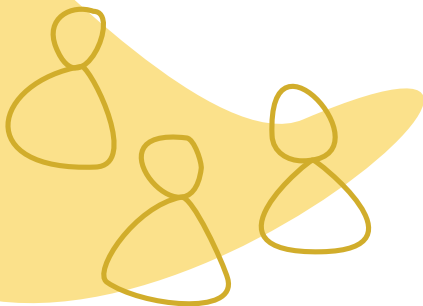
Ações afirmativas e inclusivas de permanência

O IFTM oferta vagas prioritárias a estudantes negros, quilombolas, indígenas, com deficiência, transgênero, imigrantes, refugiados e ciganos em todos os editais internos de ensino, pesquisa, extensão, assistência estudantil, bolsas acadêmicas e quaisquer outros editais que impliquem concorrência entre estudantes. Independente do(a) estudante ter ingressado via cotas, poderá concorrer por meio de reservas de vagas e/ou critérios de bonificações.

Dúvidas podem ser esclarecidas pelo Comitê de Monitoramento das Ações Afirmativas (COMAF), pelo e-mail comaf@iftm.edu.br.

Núcleos

Os núcleos NAPNE, NEABI e NEDSEG são espaços institucionais de acolhimento, apoio e orientação. Cada núcleo contribui diretamente para o sucesso escolar, fortalecendo a inclusão, o respeito às diferenças e a construção de um ambiente educacional plural, seguro e equitativo em todos os *campi* do IFTM.



O Núcleo de Atendimento às Pessoas com Necessidades Específicas (NAPNE) é um núcleo permanente responsável por promover o acesso, a permanência e o sucesso escolar de estudantes com necessidades específicas. Atua no acolhimento, orientação pedagógica, articulação de flexibilizações e acompanhamento das demandas de acessibilidade. O IFTM está buscando implementar salas assistivas e Atendimento Educacional Especializado (AEE) nos *campi*.

Se você precisar, não deixe de se conectar com o NAPNE. Busque apoio e participe das ações do núcleo!

O [Núcleo de Estudos Afro-Brasileiros e Indígenas](#) (NEABI) desenvolve ações formativas e culturais relacionadas às temáticas afro-brasileiras e indígenas, atendendo demandas da comunidade estudantil. Trabalha em parceria com docentes e equipes pedagógicas para apoiar a implementação da Lei n.º 11.645/2008, que integra a História e Cultura Afro-Brasileira e Indígena ao currículo escolar. Promove o respeito às identidades étnico-raciais, oferece espaços de diálogo, combate práticas discriminatórias e fortalece a construção da cidadania e do pertencimento no ambiente escolar.

O [Núcleo de Estudos de Diversidade, Sexualidade e Gênero](#) (NEDSEG) atua de forma transversal para discutir diversidade, sexualidade e gênero no cotidiano escolar, contribuindo para uma convivência mais segura, acolhedora e livre de discriminações. Desenvolve atividades formativas, apoia servidores e estudantes e auxilia na construção de práticas institucionais que reconheçam e respeitem diferentes identidades. Oferece orientação e acolhimento em situações relacionadas à diversidade de gênero e sexualidade, promove ações educativas e fortalece o respeito mútuo e a igualdade dentro da comunidade acadêmica.

Coordenação de Apoio ao Estudante

A Coordenação de Apoio ao Estudante (CAE) é o setor diretamente responsável pelo acompanhamento e suporte a estudantes, procurando lhes oferecer o apoio necessário ao seu bem-estar, principalmente àqueles(as) que apresentam vulnerabilidade econômica e social, propiciando-lhes condições igualitárias de permanência na Instituição, assim como mecanismos que possibilitem ou promovam seu melhor desenvolvimento acadêmico e humano.

O IFTM *Campus* Uberaba possui também a Coordenação-Geral de Apoio ao Estudante (CGAE) e o IFTM *Campus* Uberlândia a Coordenação-Geral de Extensão e Apoio ao Estudante, que atuam junto à CAE no acompanhamento dos(as) estudantes.

Coordenação de curso

Além dos seus professores, uma figura importante na sua vida acadêmica é o(a) coordenador(a) do curso. Muitas atividades e situações acadêmicas e administrativas do seu dia a dia no IFTM deverão ser levadas ao(à) coordenador(a) e possivelmente serão resolvidas por ele(a). Então, lembre-se de anotar os contatos dele(a) e sempre ficar atento aos recados e às mensagens que foram enviadas pela coordenação.



Projeto Proteger-se

O projeto Proteger-se é um serviço de atendimento psicossocial multiprofissional *on-line* da Universidade Federal de Uberlândia (UFU) em parceria com o Instituto e é destinado a toda comunidade do IFTM.

Os atendimentos são realizados em uma plataforma digital, ou seja, um espaço *on-line*, de apoio e acolhimento, além das parcerias para os seus encaminhamentos. É importante destacar que todos os atendimentos estarão sob sigilo e confidencialidade, bem como o cumprimento da responsabilidade ética e profissional.



PROTEGER-SE
Você não está só!

[Clique aqui para receber atendimento de segunda a sexta-feira das 11h às 21h](#)

Ouvidoria

A Ouvidoria é um canal seguro pelo qual você pode registrar sugestões, elogios, reclamações, denúncias ou relatar situações que afetem sua vida escolar. Tudo é tratado com respeito, sigilo e seriedade. A Ouvidoria está aqui para te ajudar, melhorar o IFTM e construir um ambiente mais justo e acolhedor.

[Clique aqui para saber mais sobre a Ouvidoria](#)



ESPAÇOS INDISPENSÁVEIS PARA A SUA VIDA ACADÊMICA



O IFTM tem um *campus* mais bonito que o outro. Alguns são *campi* jovens, ainda se desenvolvendo, mas já têm seu charme. Certamente você vai curtir bastante passar o tempo no *campus*, mesmo fora dos horários das aulas. Atividades, projetos e coisas interessantes para fazer não faltam. Mas além disso tudo, há alguns espaços específicos para os quais queremos chamar a sua atenção. São espaços muito importantes para a sua vida acadêmica e lugares em que você vai encontrar ajuda para algumas questões que vão surgir no seu caminho dentro do IFTM.

Coordenação de Registro e Controle Acadêmico

A Coordenação de Registro e Controle Acadêmico (CRCA) é o setor do IFTM que cuida do registro da sua vida acadêmica, a famosa secretaria. É ela que organiza e mantém suas informações desde a matrícula até a emissão do seu diploma ou certificado, passando por requisições de segunda chamada de provas, registro de atestados médicos e mais um monte de coisas. Além de ser um setor físico em cada um dos *campi*, também está no VirtualIF e disponibiliza diversos recursos de forma *on-line*, no módulo Secretaria Virtual.



[Clique para saber mais sobre as funcionalidades do VirtualIF](#)

Biblioteca

O IFTM é uma instituição de ensino. E como não poderia faltar em uma instituição de ensino, cada um dos *campi* conta com uma Biblioteca! Lá você poderá fazer empréstimo de livros e materiais multimídia. A gestão do acervo é toda informatizada, ou seja, você consegue consultar os livros disponíveis na biblioteca e renovar seus empréstimos de onde você estiver. Não deixe de visitar a biblioteca ainda na primeira semana de aula!



[Clique aqui para
conhecer o acervo
da Biblioteca](#)

Além do acervo físico nas bibliotecas, os estudantes de graduação e pós-graduação do IFTM também contam com a biblioteca digital "Minha Biblioteca". É uma plataforma on-line com acesso a milhares de títulos essenciais para a formação dos estudantes e com a facilidade de poder ser acessada na palma da mão pelo celular ou por um computador.

Procure a coordenação do seu curso para saber como acessar.

**Minha
Biblioteca**
.com.br

SISTEMAS

Hoje em dia, nossa vida está muito em torno do mundo virtual, não é mesmo? No IFTM, não é diferente. Então, aqui vamos apresentar algumas ferramentas digitais que você vai usar bastante na sua vida acadêmica.



Site institucional

Para começar, o básico é o site do IFTM. Ali estão várias informações que você vai utilizar ao longo da sua trajetória acadêmica. E na aba de menus à esquerda, no item *campi* e polos, você pode entrar na página da sua unidade, com informações específicas de lá.



iftm.edu.br

Mídias sociais

Outros bons lugares pra você se manter informado são os perfis do IFTM nas mídias sociais. Você já segue a gente? Sempre tem novidades nas nossas redes.



facebook.com/iftm.edu



instagram.com/iftmoficial



youtube.com/iftmoficial

VirtuallIF

Agora, apresentamos o mais importante para a sua vida acadêmica: o [VirtuallIF](#), uma plataforma do IFTM que reúne diversas ferramentas administrativas e acadêmicas que você vai usar muito. É lá no “Virtual” (para os íntimos) que você vai ter acesso aos planos de ensino, às suas notas, aos recados dos professores, à secretaria virtual e mais um monte de outras funcionalidades.



[Clique aqui para acessar o VirtuallIF pela primeira vez](#)

O VirtualIF é dividido em duas abas: a de “Destaques”, onde estão as principais notícias e informações importantes para você e a aba “Módulos”, onde estão algumas das ferramentas que você utilizará durante a sua jornada no IFTM.

Destaques

Módulos



Para saber como aproveitar os recursos do VirtualIF, estão disponíveis diversos tutoriais de utilização do sistema.



[Clique aqui para acessar a plataforma de tutoriais Wiki IFTM](#)

E-mail institucional

Além da comunicação pelo Mural de Recados no VirtualIF, outra ferramenta importantíssima é o e-mail institucional. A maior parte da comunicação interna do IFTM acontece via e-mail, e o e-mail institucional é a ferramenta oficial. No módulo "Estudante", no VirtualIF, você tem as orientações sobre a criação e o primeiro acesso ao e-mail.



Gmail

RNP

A [Rede Nacional de Pesquisadores \(RNP\)](#) é uma plataforma de soluções digitais seguras, acessíveis e colaborativas.

Oferece, entre outros serviços, ferramentas para estudantes, sendo algumas gratuitas, como softwares Unity e Autodesk. Também possibilita a aquisição com desconto de aplicativos como Adobe Creative Cloud, Perplexity Pro e Spotify Premium.



RNP

Canva

Sabe aquelas apresentações de trabalho maravilhosas, super diferentes, modernas e tecnológicas? Um jeito de montar essas apresentações é usando o [Canva](#). E adivinhe: o IFTM tem convênio com essa plataforma *on-line*! Usando a sua conta de e-mail institucional, você consegue acessar o Canva e ainda ter vários recursos liberados para usar e abusar nas suas apresentações de trabalho, atividades de pesquisa e de extensão. Na internet você encontra um monte de tutoriais e explicações sobre algumas ferramentas bem interessantes do Canva.



Canva

Microsoft Office 365 para estudantes

Como estudante do IFTM, você tem acesso ao pacote [Microsoft Office 365](#). Com ele você pode fazer suas atividades e trabalhos utilizando o Word, o Excel, o PowerPoint e várias outras ferramentas, além de ter uma cota de 1TB no OneDrive!

Você tem acesso a todos esses recursos sem precisar instalar nenhum programa no seu computador, só acessando de onde estiver, fazendo o seu login através do link disponibilizado no VirtualIF.

Ah, e com esse pacote você também pode compartilhar arquivos com seus colegas para trabalharem juntos e simultaneamente!



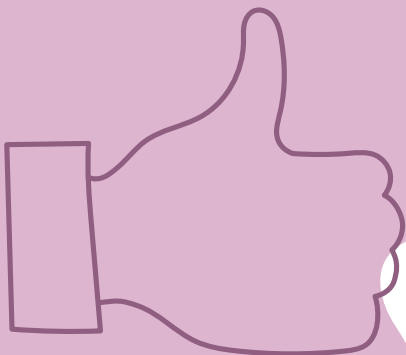
Moodle

O [Moodle](#) é a plataforma institucional utilizada pelos cursos na modalidade a distância e também pelos cursos presenciais que tenham carga horária não presencial prevista no seu Projeto Pedagógico. Os conteúdos dos cursos, os fóruns de discussão, as atividades e outros recursos são disponibilizados todos no Moodle. O acesso é disponibilizado e orientado pela coordenação do curso.



Ferramentas para facilitar e melhorar sua vida acadêmica não faltam.

Agora, é aproveitar e dar um show nas suas atividades!



SUA VIDA NO IFTM

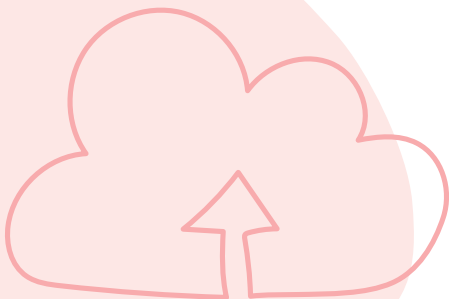
Você agora é estudante de uma Instituição Federal de Ensino. Parabéns!

Por sermos uma instituição pública, existem muitas regras para que se mantenha tudo funcionando plenamente. Tudo precisa ser muito bem organizado e regulamentado. Então, é muito importante que você conheça pelo menos alguns dos principais documentos e regulamentos do IFTM.



Você não precisa ler tudo agora, mas é importante saber que esses documentos existem e onde encontrá-los. Muitas das possíveis dúvidas que você tiver, poderão ser respondidas por esses documentos.

A seguir, vamos deixar alguns links de documentos que podem ser mais importantes para você.



Calendário Acadêmico: datas importantes durante o ano letivo

Regulamento da Organização Didático-Pedagógica dos Cursos Técnicos de Nível Médio (ROD Técnico)

Regulamento da Organização Didático-Pedagógica dos Cursos de Graduação (ROD Graduação)

Regulamento Disciplinar Discente: direitos e deveres no IFTM

Regulamento de Estudos Domiciliares (RED)

Regulamento de Estágios dos cursos Técnicos de Nível Médio e Graduação

Regulamento de Estágio Curricular das Licenciaturas

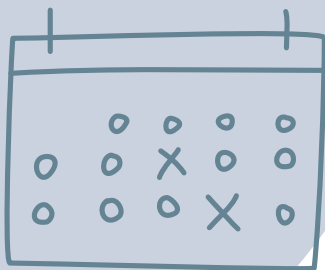
Alguns desses documentos estão disponíveis também na página principal do módulo “Estudante”, no VirtualIF, para você consultar sempre que precisar.



Além desses documentos, os documentos específicos do seu curso também são muito importantes para você conhecer.

O principal deles é o Projeto Pedagógico de Curso (PPC). O PPC do seu curso é o documento que regulamenta toda a sua vida acadêmica. É ele que define as regras e requisitos específicos para o seu curso e para a sua conclusão. Solicite à coordenação do seu curso que envie para você e seus colegas o PPC atualizado do seu curso.

Outros documentos importantes são os planos de ensino das unidades curriculares que você for cursar. Esses planos de ensino são disponibilizados pelos professores no VirtualIF logo nos primeiros dias de aula do semestre letivo. Lá você encontra os conteúdos e planejamentos da disciplina para todo o ano/semestre, e possíveis datas de avaliações e trabalhos.

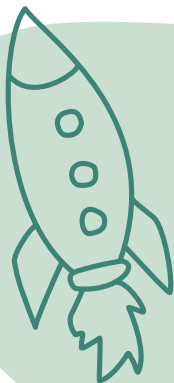


No PPC do seu curso, você vai verificar se o estágio é uma atividade obrigatória para você. Na maioria dos cursos do IFTM, ele é obrigatório. Nesse primeiro momento, a sua chegada no IFTM, essa não é uma questão com a qual você deva se preocupar muito. Aproveite o primeiro semestre para se ambientar, conhecer melhor seus colegas, professores e o seu *campus*. A partir do segundo ou terceiro semestre já é uma boa ideia procurar a coordenação ou o setor de estágio do *campus* para ter mais informações. Já se você é estudante de um curso de licenciatura, não perca tempo para verificar sobre o estágio porque ele já pode começar no primeiro período!

PÓSIBILIDADES NO IFTM

O IFTM é uma instituição de educação profissional básica, técnica e tecnológica. Aqui trabalhamos com o ensino, a pesquisa, a extensão e a inovação. Além disso, a arte, a cultura, o esporte e o lazer também estão presentes em nosso Instituto.

Sempre tem muita coisa acontecendo. As oportunidades são inúmeras. Você pode se formar e sair com o seu certificado ou diploma, e também com um currículo para se orgulhar muito.



São oportunidades em vários projetos de ensino, de pesquisa, de extensão e de monitorias que, além de permitirem que nossos(as) estudantes aprendam mais e melhor, desenvolvam ações junto à comunidade acadêmica interna e externa ao IFTM, construindo e aplicando conhecimentos ligados às áreas dos cursos e adquirindo experiência profissional. E o melhor, algumas dessas oportunidades ainda pagam bolsas!

Ah! Ficou com dúvidas sobre o que são essas atividades? Nós lhe explicamos.

Projetos de Ensino

Os projetos de Ensino visam à melhoria dos processos de ensino e de aprendizagem nos cursos do IFTM, destinando-se exclusivamente à comunidade acadêmica interna.



Eles têm como objetivos: estimular práticas com prioridade na permanência e no êxito dos(as) estudantes; contribuir para o aprimoramento e melhoria da qualidade dos cursos/áreas do IFTM; suscitar e incentivar processos de inovação na prática pedagógica; desenvolver recursos didáticos e metodológicos para o ensino e para a aprendizagem; fomentar o desenvolvimento de atividades de ensino a partir de legislações obrigatórias interligadas com o Núcleo de Atendimento às Pessoas com Necessidades Específicas (NAPNE), o Núcleo de Estudos Afro-Brasileiros e Indígenas (NEABI) e o Núcleo de Estudos de Diversidade de Sexualidade e Gênero (NEDSEG), entre outros.

Programa Institucional de Bolsas de Iniciação à Docência (PIBID)

Voltado para estudantes dos cursos de licenciatura, tem por finalidade fomentar a iniciação à docência, contribuindo para o fortalecimento da formação de docentes em nível superior e para a melhoria de qualidade da educação básica pública brasileira. O PIBID proporciona aos futuros professores já se inserirem na vida e nas atividades escolares desde o início do curso, levando os(as) estudantes de licenciatura a unirem a teoria e a prática, fortalecendo e aprofundando a sua formação.

[Clique aqui para saber mais sobre o PIBID](#)



Projetos de Pesquisa e Inovação Tecnológica

Os projetos de pesquisa e inovação tecnológica desenvolvidos por servidores(as) e estudantes do IFTM vêm, em sua maioria, das atividades dos(as) pesquisadores(as) nos diversos Grupos de Pesquisa e Pós-Graduação e atendem todos os níveis de ensino.



Tratam-se de pesquisas em várias áreas do conhecimento, com ênfase na aplicação e articulação com o mundo do trabalho e as demandas da sociedade, tendo por base o princípio educativo, a iniciação científica, a formação *stricto sensu* e a inovação tecnológica.

As atividades de pesquisa no IFTM são estimuladas por meio de programas de bolsas da própria Instituição ou de parcerias com empresas e órgãos de fomento à pesquisa, como o Conselho Nacional de Desenvolvimento Científico e Tecnológico (CNPq) e a Fundação de Amparo à Pesquisa do Estado de Minas Gerais (Fapemig), por meio de editais publicados periodicamente pela Pró-Reitoria de Pesquisa, Pós-Graduação e Inovação (Propi).

Conheça mais sobre estes programas:

O Programa Institucional de Bolsas de Iniciação Científica (PIBIC) é o programa de iniciação científica que visa estimular o pensamento científico e a iniciação à pesquisa de estudantes de graduação. Para ingressar no programa, o(a) estudante deve ter um(a) orientador(a) e, juntos(as), submeterem um projeto de pesquisa a um edital específico.

O Programa Institucional de Bolsas de Iniciação em Desenvolvimento Tecnológico e Inovação (PIBITI) é o programa de bolsas de iniciação tecnológica financiado pelo CNPq para estudantes de graduação.

O Programa Institucional de Bolsas de Iniciação Científica aos(às) estudantes do ensino médio (PIBIC Júnior) é o programa de iniciação científica e tecnológica para estudantes de ensino médio e ensino técnico; os(as) estudantes devem ter um(a) orientador(a) e as bolsas são financiadas pelo CNPq e pela Fapemig.

O Programa Institucional Voluntário de Iniciação Científica (PIVIC) é o programa de iniciação científica e inovação tecnológica voluntária do IFTM. O(a) estudante deve ter um(a) orientador(a) e o edital é lançado em julho/agosto de todos os anos com aproximadamente seis datas de cadastros de estudantes, orientadores(as) e projetos.

Ações e Projetos de Extensão

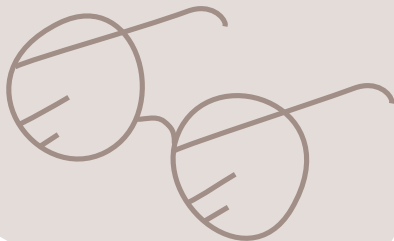
As ações e projetos de extensão promovidos pelo IFTM têm por objetivo a disponibilização dos saberes e experiências produzidos no ambiente acadêmico, otimizando o uso direto e indireto por diversos segmentos sociais.

As ações de extensão do IFTM buscam atender os princípios de cidadania, de equidade, de justiça, de respeito e de dignidade, em construção com a ética nas relações institucionais e interpessoais, agregando responsabilidade institucional e social.



Monitoria

A Monitoria é uma atividade acadêmica de âmbito institucional, exercida por estudantes regularmente matriculados(as) e diretamente supervisionados(as) por professores(as) orientadores(as), visando contribuir para a qualidade do ensino nos cursos do IFTM e promover a cooperação entre docentes (professores(as)) e discentes (estudantes).



Intercâmbios

E lembra que falamos que o IFTM faz parte da Rede Federal? Então, além de projetos e ações realizadas junto com outras instituições da Rede, ainda temos parcerias e projetos com outros parceiros nacionais e internacionais! Já pensou em fazer um intercâmbio fora do Brasil? No IFTM você poderá ter essa oportunidade!

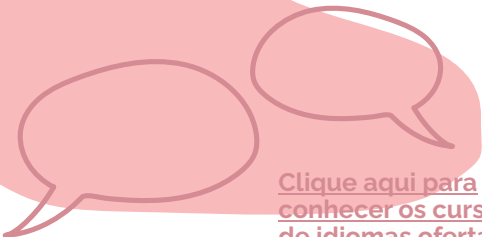


[Clique aqui para acessar os editais de intercâmbio do IFTM](#)

Centro de Idiomas (CENID)

O Centro de Idiomas do IFTM (CENID) oferta cursos dos seguintes idiomas: espanhol, francês, inglês e libras, e também cursos de português para estrangeiros!

E tem mais! Aqui, além de ter ótimos professores, você tem a oportunidade de receber todo o material didático, na forma de empréstimo. É uma oportunidade única que você não vai perder, vai?



[Clique aqui para
conhecer os cursos
de idiomas ofertados
pelo IFTM](#)

Jogos dos Institutos Federais

E de esportes, você gosta? No IFTM você tem a oportunidade de participar dos Jogos Brasileiros das Instituições Federais de Educação Profissional e Tecnológica, o famoso JIF! São competições esportivas em diversas modalidades que acontecem em várias etapas, desde a classificação interna, dentro do IFTM, passando por etapas regionais até chegar à etapa nacional. E aí, já pensou em representar o IFTM no JIF?



DICAS

Todo começo pode parecer difícil. É normal. Então, a gente vai dar algumas dicas que podem ajudar você nessa chegada ao IFTM.



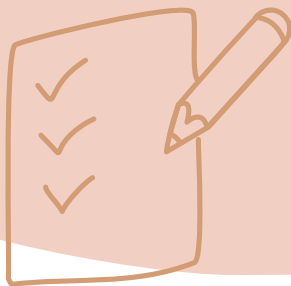
Autonomia

É muito importante que você desenvolva a sua autonomia. No IFTM, sempre tem muita coisa acontecendo, mas é preciso que você tome a iniciativa de ir atrás das oportunidades. Você deve ficar sempre atento(a) aos murais nos corredores, aos recados dos(as) professores(as) no VirtualIF, às mídias sociais e ao site do IFTM. Viu que surgiu uma oportunidade? Busque mais informações sobre aquilo. Leia o Edital. Converse com alguém que já participou ou com quem está organizando.

São muitas oportunidades, mas você tem que fazer a sua parte!

Dedicação

A dedicação é o primeiro passo para o sucesso. Já falamos de você conhecer os documentos do seu curso e buscar as oportunidades que ele pode lhe oferecer, mas o seu sucesso depende muito das suas atitudes. É preciso desenvolver a sua autonomia para os seus estudos e para a sua organização, seja dos seus materiais, dos seus horários e da sua rotina.



Organização

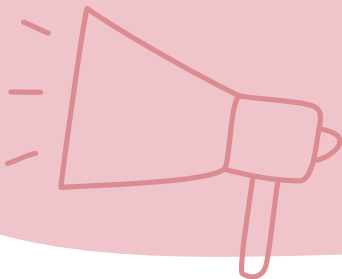
Logo nos primeiros dias de aula, tire um tempo para se organizar. Quais são os seus horários de aula? Quais são os seus horários livres? Monte um quadro com as suas atividades, com as aulas, os horários de estudos, de lazer e de descanso.

Manter uma rotina organizada é muito importante para o seu sucesso.



Comunicação

Você já viu que existem várias ferramentas de comunicação disponíveis, não é mesmo? Tem o Mural de Recados no VirtualIF, o e-mail institucional, as mídias sociais, e é bem provável que você e seus colegas criem grupos da turma em aplicativos de mensagens como WhatsApp, Telegram etc.



Em todos esses casos, a regra número um é o respeito. Respeito aos(às) colegas, aos(às) professores(as), a todo mundo! Além disso, quando for enviar alguma mensagem em qualquer um desses canais de comunicação, revise o que você escreveu. O que eu estou tentando comunicar está claro? Fui objetivo? É preciso alguma contextualização para que as pessoas compreendam o que eu quero comunicar? Se sim, contextualize!



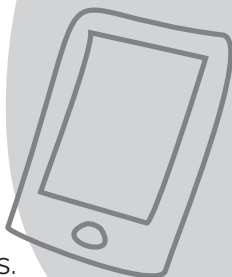
Quando for enviar um e-mail, por exemplo, não se esqueça de preencher o campo assunto. Ele é super importante! É uma forma de filtrar as mensagens. Além disso, use sempre uma saudação no início e no fim da mensagem. Oi, olá, bom dia, boa tarde, como vai?... Já para se despedir: Obrigado, até logo, atentamente... E, é claro, assine o seu nome no fim da mensagem. Ah, e lembre-se de que o e-mail é uma comunicação formal. Então, evite abreviações, figuras, emojis etc.

[Clique aqui para acessar a Política de Uso das contas de e-mail institucional](#)



Uso de celulares nas unidades do IFTM

Com a Lei n.º 15.100/2025, o uso de celulares e aparelhos eletrônicos portáteis pessoais passou a ser proibido para estudantes nas turmas de nível médio das escolas.



Considerando vários fatores, dentre eles, a distância de algumas unidades do IFTM até a cidade, cada uma, seguindo uma orientação geral, criou regras específicas para o uso dos celulares dentro de suas instalações.

O uso de celular em sala de aula continua proibido e, fora da sala, haverá espaços e horários específicos em que poderão ser utilizados.

Para saber como funcionam as regras gerais no IFTM, você precisa conhecer os seguintes documentos:

[Instrução Normativa Nº 138/2025](#)

[Instrução Normativa Nº 159/2026](#)

Contatos

Caso precise dos contatos de algum setor do IFTM, procure selecionando o seu *campus* na página de contatos do site.

[Clique aqui para acessar a página de contatos do IFTM](#)

Esperamos que este Guia ajude você no início da sua trajetória aqui no IFTM e que ela seja repleta de aprendizado, novas experiências, amizades e sucesso!



EXPEDIENTE

Reitor

Marcelo Ponciano da Silva

Pró-Reitor de Ensino

Flávio Caldeira Silva

Diretor de Ensino

Johann Max Hofmann Magalhães

Coordenadora-Geral de Ensino

Juliane Silva Vasconcelos

Coordenador dos Cursos de Graduação

Eduardo José Pacheco

Coordenadora dos Cursos Técnicos

Tânia Mára Souza Guimarães

Diretora de Comunicação Social e Eventos

Ana Clara Santos Costa

Coordenador de Comunicação Social

Danilo Silva de Almeida

Texto

Eduardo José Pacheco

Ana Clara Santos Costa

Projeto Gráfico e Diagramação

Danilo Silva de Almeida

Revisão de Texto

Eduardo José Pacheco

Mariângela Castejon

Para nos ajudar a
melhorar este material,
envie mensagem para
comunicacao@iftm.edu.br
com o assunto
"Sugestões para o
Guia de Estudantes"



GUIA DE
ESTUDANTES
IFTM



**INSTITUTO
FEDERAL**
Triângulo Mineiro